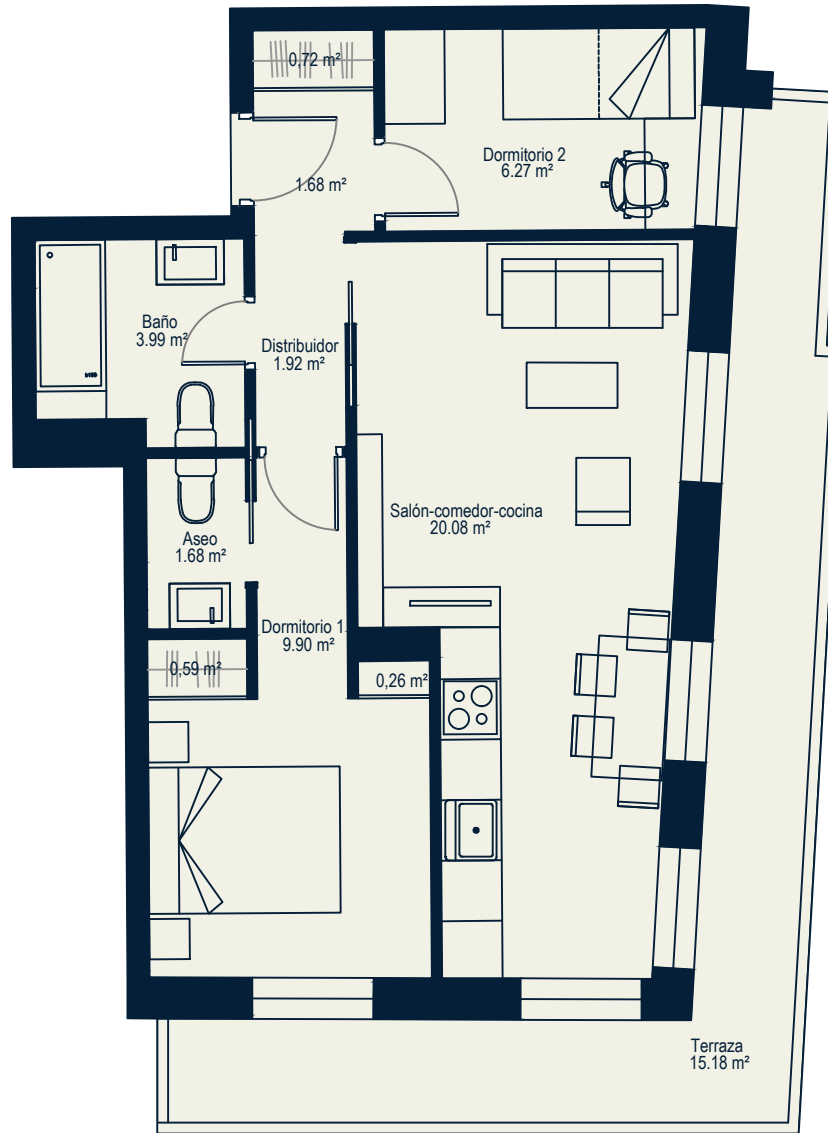


**EDIFICIO PARA 60 VIVIENDAS Y GARAJE**

c/ CONGRESO, c.v. a c/ DEMOCRACIA Y CAMINO AGUACHAL, SANTOVENIA DE PISUERGA (VALLADOLID.)



Por razones técnicas o por decisiones de la dirección facultativa, los planos son susceptibles de sufrir modificaciones. Documento de carácter informativo no contractual. Las superficies expresadas son aproximadas, pudiendo experimentar modificaciones por razón de índole técnica, legal o administrativa en el desarrollo del proyecto y/o ejecución de obras, así como las calidades, sin que ello implique menoscabo de las mismas. El amueblamiento y el ajardinamiento no están incluidos. La representación de la distribución del mobiliario de cocinas es susceptible de adaptaciones en fase de construcción.



Portal 4 - Planta ático - Letra B

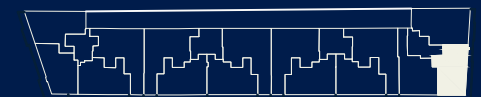


**SUPERFICIES TOTALES Vivienda 2D**

SUPERFICIE ÚTIL	62,27 m <sup>2</sup>
SUPERFICIE CONSTRUIDA	57,86 m <sup>2</sup>

**SUPERFICIES DESGLOSADAS**

Vestíbulo	1,68 m <sup>2</sup>
Armario pasillo	0,72 m <sup>2</sup>
Distribuidor	1,92 m <sup>2</sup>
Salón-comedor-cocina	20,08 m <sup>2</sup>
Dormitorio 2	6,27 m <sup>2</sup>
Baño	3,99 m <sup>2</sup>
Dormitorio 1	9,90 m <sup>2</sup>
Armario 1a	0,59 m <sup>2</sup>
Armario 1b	0,26 m <sup>2</sup>
Aseo	1,68 m <sup>2</sup>
Terraza	15,18 m <sup>2</sup>



PLANTA TERCERA

