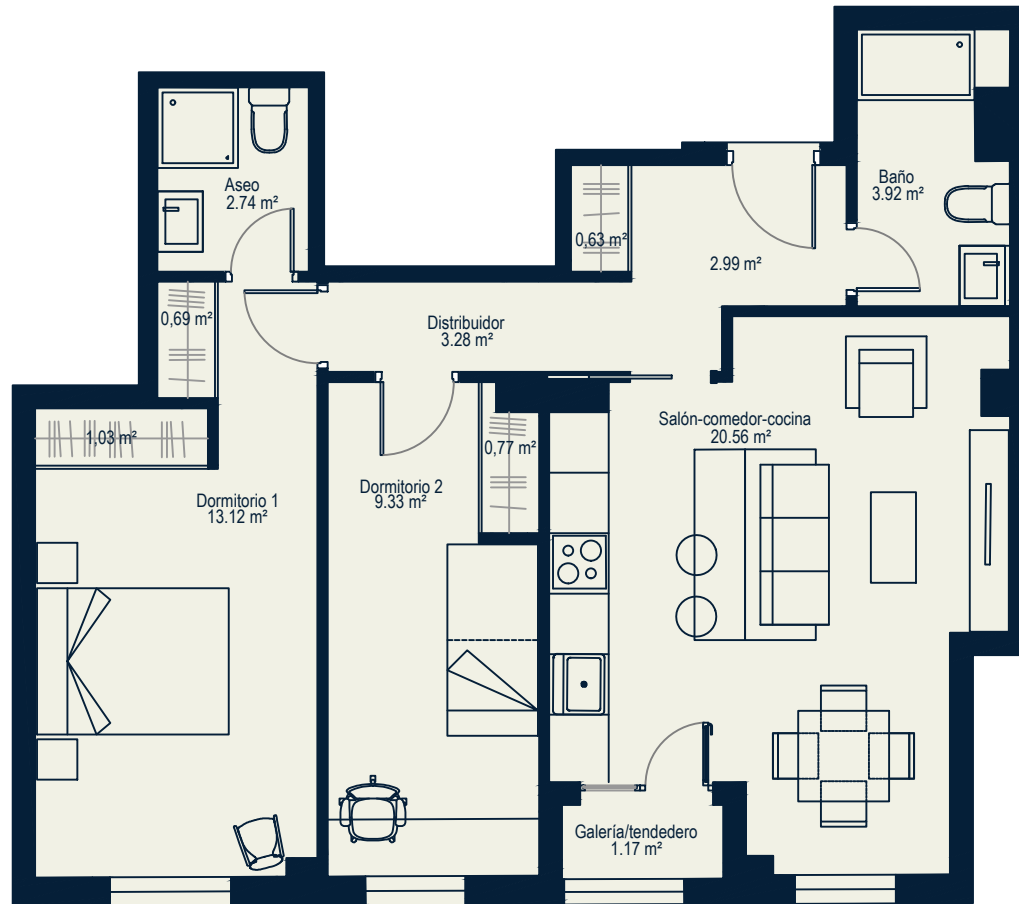


EDIFICIO PARA 60 VIVIENDAS Y GARAJE

c/ CONGRESO, c.v. a c/ DEMOCRACIA Y CAMINO AGUACHAL, SANTOVENIA DE PISUERGA (VALLADOLID.)

Portal 2 - Planta baja - Letra B



SUPERFICIES TOTALES Vivienda 2D

SUPERFICIE ÚTIL	60,23 m ²
SUPERFICIE CONSTRUIDA	69,90 m ²

SUPERFICIES DESGLOSADAS

Vestíbulo	2,99 m ²
Armario pasillo	0,63 m ²
Distribuidor	3,28 m ²
Baño	3,92 m ²
Salón-comedor-cocina	20,56 m ²
Dormitorio 2	9,33 m ²
Armario 2	0,77 m ²
Dormitorio 1	13,12 m ²
Armario 1a	0,69 m ²
Armario 1b	1,03 m ²
Aseo	2,74 m ²
Galería/tendedero	1,17 m ²



PLANTA BAJA

