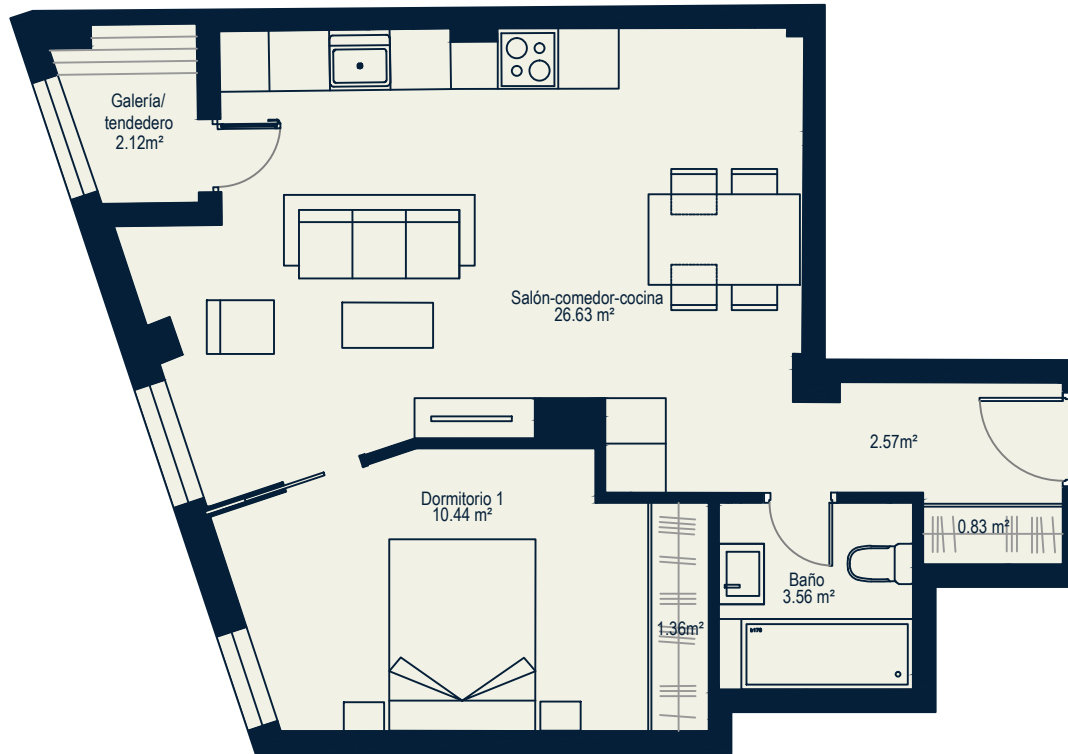


**EDIFICIO PARA 60 VIVIENDAS Y GARAJE**

c/ CONGRESO, c.v. a c/ DEMOCRACIA Y CAMINO AGUACHAL, SANTOVENIA DE PISUERGA (VALLADOLID.)

Portal 1 - Planta baja - Letra A



Por razones técnicas o por decisiones de la dirección facultativa, los planos son susceptibles de sufrir modificaciones. Documento de carácter informativo no contractual. Las superficies expresadas son aproximadas, pudiendo experimentar modificaciones por razón de índole técnica, legal o administrativa en el desarrollo del proyecto y/o ejecución de obras, así como las calidades, sin que ello implique menoscabo de las mismas. El amueblamiento y el ajardinamiento no están incluidos. La representación de la distribución del mobiliario de cocinas es susceptible de adaptaciones en fase de construcción.



**SUPERFICIES TOTALES Vivienda 1D**

SUPERFICIE ÚTIL	47,51 m <sup>2</sup>
SUPERFICIE CONSTRUIDA	55,80 m <sup>2</sup>

**SUPERFICIES DESGLOSADAS**

Vestíbulo	2,57 m <sup>2</sup>
Armario vestíbulo	0,83 m <sup>2</sup>
Baño	3,56 m <sup>2</sup>
Salón-comedor-cocina	26,63 m <sup>2</sup>
Dormitorio 1	10,44 m <sup>2</sup>
Armario 1	1,36 m <sup>2</sup>
Galería/tendedero	2,12 m <sup>2</sup>



PLANTA BAJA

