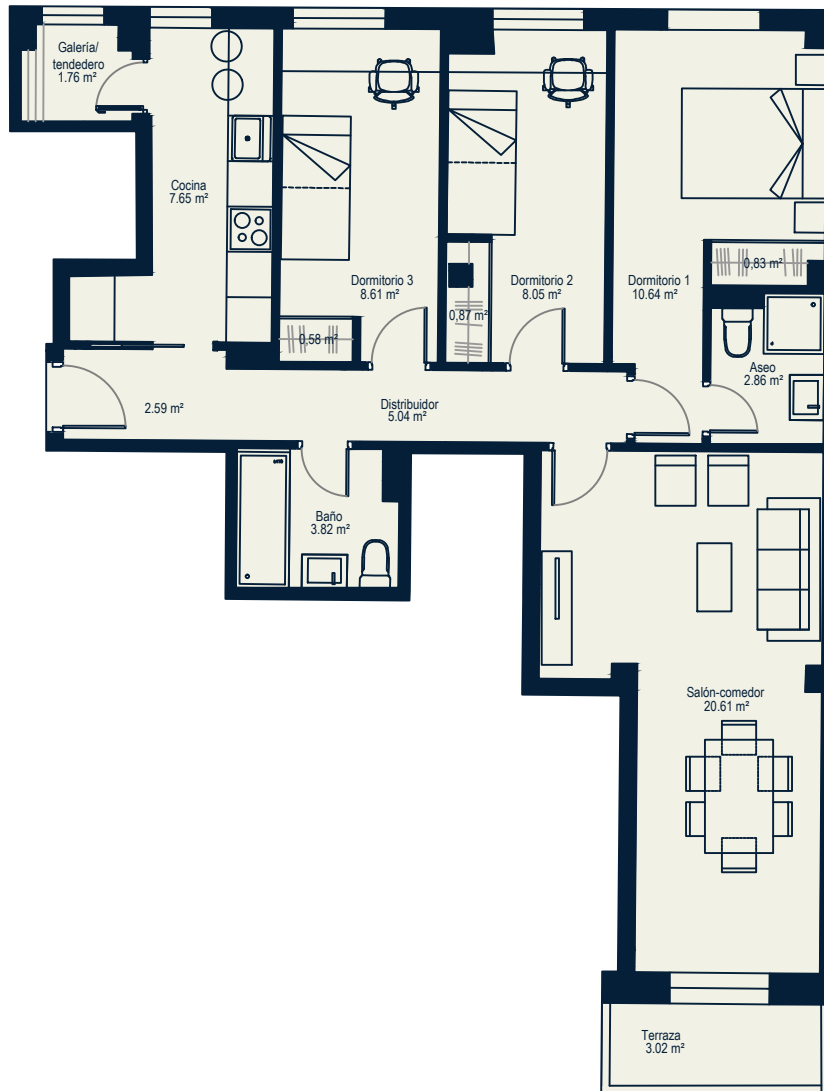


EDIFICIO PARA 60 VIVIENDAS Y GARAJE

c/ CONGRESO, c.v. a c/ DEMOCRACIA Y CAMINO AGUACHAL, SANTOVENIA DE PISUERGA (VALLADOLID.)



Escala 1/100



Portal 1 - Planta ático - Letra D

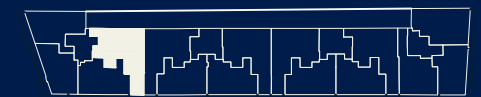


SUPERFICIES TOTALES Vivienda 3D

SUPERFICIE ÚTIL	76,93 m ²
SUPERFICIE CONSTRUIDA	86,69 m ²

SUPERFICIES DESGLOSADAS

Vestíbulo	2,59 m ²
Distribuidor	5,04 m ²
Cocina	7,65 m ²
Baño	3,82 m ²
Dormitorio 3	8,61 m ²
Armario 3	0,58 m ²
Dormitorio 2	8,05 m ²
Armario 2	0,87 m ²
Dormitorio 1	10,64 m ²
Armario 1	0,83 m ²
Aseo	2,86 m ²
Salón-comedor	20,61 m ²
Galería/tendedero	1,76 m ²
Terraza	3,02 m ²



PLANTA TERCERA

