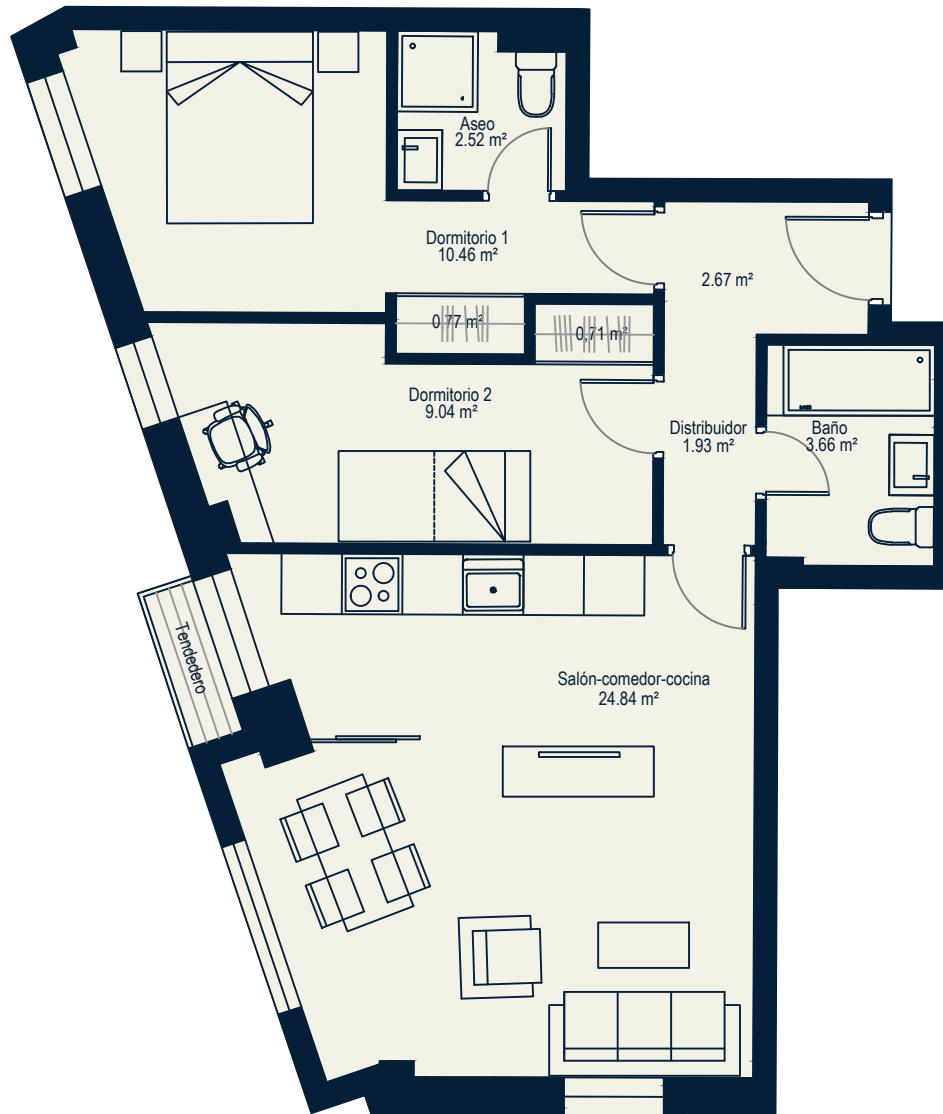


EDIFICIO PARA 60 VIVIENDAS Y GARAJE

c/ CONGRESO, c.v. a c/ DEMOCRACIA Y CAMINO AGUACHAL, SANTOVENIA DE PISUERGA (VALLADOLID.)



Portal 1 - Planta 2ª - Letra B

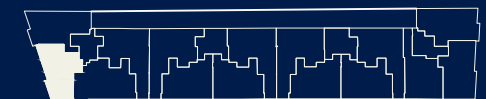


SUPERFICIES TOTALES Vivienda 2D

SUPERFICIE ÚTIL	56,60 m ²
SUPERFICIE CONSTRUIDA	67,13 m ²

SUPERFICIES DESGLOSADAS

Vestíbulo	2,67 m ²
Distribuidor	1,93 m ²
Dormitorio 1	10,46 m ²
Armario 1	0,77 m ²
Aseo	2,52 m ²
Dormitorio 2	9,04 m ²
Armario 2	0,71 m ²
Baño	3,66 m ²
Salón-comedor-cocina	24,84 m ²



PLANTA SEGUNDA

